

Relatório Analítico dos Investimentos em julho de 2016



Este relatório atende a Portaria MPS nº 519, de 24 de agosto de 2011, Artigo 3º Incisos III e V.

Carteira consolidada de investimentos - base (julho / 2016)

Produto / Fundo	Disponibilidade Resgate	Carência	Saldo	Particip. S/ Total	Qtde. Cotistas	% S/ PL Fundo	RESOLUÇÃO 3.922/2010 - 4.392/2014
CAIXA BRASIL IMA-B 5 TÍTULOS PÚBLICOS FI RENDA FIXA LP	D+0	Não há	56.747.653,03	17,17%	707	1,05%	Artigo 7º, Inciso I, Alínea " b "
BB IRF-M 1 TÍTULOS PÚBLICOS FIC RENDA FIXA PREVIDENCIÁRIO	D+0	Não há	6.018.701,65	1,82%	1.170	0,08%	Artigo 7º, Inciso I, Alínea " b "
BRADESCO INSTITUCIONAL B VÉRTICE 2019 FI RENDA FIXA	D+1	16/05/2019	11.210.771,82	3,39%	11	15,06%	Artigo 7º, Inciso I, Alínea " b "
SANTANDER IMA-B INSTITUCIONAL TÍTULOS PÚBLICOS FIC RENDA FIXA LP	D+1	Não há	20.738.740,83	6,27%	109	4,18%	Artigo 7º, Inciso I, Alínea " b "
SANTANDER IMA B 5 TÍTULOS PUBLICOS FIC RENDA FIXA	D+1	Não há	1.375.578,62	0,42%	294	0,09%	Artigo 7º, Inciso I, Alínea " b "
BB IDKA 2 TÍTULOS PÚBLICOS FI RENDA FIXA PREVIDENCIÁRIO	D+1	Não há	39.845.728,23	12,06%	744	0,64%	Artigo 7º, Inciso I, Alínea " b "
WESTERN ASSET IMA-B 5 ATIVO FI RENDA FIXA	D+1	Não há	14.285.701,14	4,32%	14	13,77%	Artigo 7º, Inciso I, Alínea " b "
BRADESCO INSTITUCIONAL IMA-B FIC RENDA FIXA	D+1	Não há	24.849.741,98	7,52%	81	2,37%	Artigo 7º, Inciso III, Alínea " a "
BRADESCO IRF-M 1 FI RENDA FIXA	D+0	Não há	39.434.399,85	11,93%	90	3,67%	Artigo 7º, Inciso III, Alínea " a "
BTG PACTUAL NTN-B FI RENDA FIXA	D+0 ou D+1	Não há	12.066.348,00	3,65%	12	8,43%	Artigo 7º, Inciso IV, Alínea " a "
BB PERFIL FIC RENDA FIXA PREVIDENCIÁRIO	D+0	Não há	38.355.973,91	11,60%	811	0,71%	Artigo 7º, Inciso IV, Alínea " a "
BB TÍTULOS PÚBLICOS IPCA I FI RENDA FIXA PREVIDENCIÁRIO	D+0	15/08/2022	13.280.122,64	4,02%	95	3,67%	Artigo 7º, Inciso IV, Alínea " a "
ITAÚ INSTITUCIONAL ALOCAÇÃO DINÂMICA FIC RENDA FIXA	D+1	Não há	2.030.457,93	0,61%	39	0,27%	Artigo 7º, Inciso IV, Alínea " a "
BB IPCA III FI RENDA FIXA PREVIDENCIÁRIO CRÉDITO PRIVADO	D+30 ou D+30 a D+2880	Não há	6.188.726,57	1,87%	51	1,97%	Artigo 7º, Inciso VII, Alínea " b "
GERAÇÃO FUTURO PROGRAMADO IBOVESPA ATIVO FIAÇÕES	D+4	Não há	6.504.897,79	1,97%	21.825	1,36%	Artigo 8º, Inciso I
CAIXA VALOR DIVIDENDOS RPPS FIC AÇÕES	D+33	23/08/2017	1.125.572,00	0,34%	116	0,33%	Artigo 8º, Inciso III
GERAÇÃO FUTURO DIVIDENDOS FIAÇÕES	D+4	Não há	7.988.959,16	2,42%	3.231	3,09%	Artigo 8º, Inciso III
WESTERN ASSET LONG & SHORT FI MULTIMERCADO	D+5	Não há	4.263.056,99	1,29%	26	2,91%	Artigo 8º, Inciso IV
WESTERN ASSET US INDEX 500 FI MULTIMERCADO	D+1	Não há	7.411.741,88	2,24%	231	5,42%	Artigo 8º, Inciso IV
CAIXA BRASIL IPCA III FI MULTIMERCADO CRÉDITO PRIVADO	D+0	31/10/2016	3.715.158,00	1,12%	29	3,97%	Artigo 8º, Inciso IV
CAIXA BRASIL IPCA VIII FI MULTIMERCADO CRÉDITO PRIVADO	D+0	06/12/2016	1.825.679,00	0,55%	21	2,00%	Artigo 8º, Inciso IV
CAIXA INCORPORAÇÃO IMOBILIÁRIA FIP	Não se aplica	Não se aplica	822.408,05	0,25%	19	1,02%	Artigo 8º, Inciso V

Carteira consolidada de investimentos - base (julho / 2016)

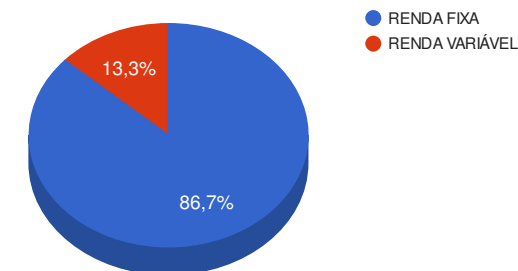
Produto / Fundo	Disponibilidade Resgate	Carência	Saldo	Particip. S/ Total	Qtde. Cotistas	% S/ PL Fundo	RESOLUÇÃO 3.922/2010 - 4.392/2014
PATRIA SPECIAL OPPORTUNITIES I - FIEM QUOTAS DE FIP	Não se aplica	Não se aplica	3.824.407,23	1,16%	111	0,72%	Artigo 8º, Inciso V
BRASIL PLURAL ABSOLUTO FUNDO DE FUNDOS FII - BPF11	Não se aplica	Não se aplica	1.312.157,99	0,40%		0,80%	Artigo 8º, Inciso VI
BB RECEBÍVEIS IMOBILIÁRIOS FII - BBIM11	Não se aplica	Não se aplica	5.306.368,97	1,61%			Artigo 8º, Inciso VI
TOTAL -			330.529.053,26				

Enquadramentos na Resolução 3.922/2010, 4.392/2014 e Política de Investimentos - base (julho / 2016)

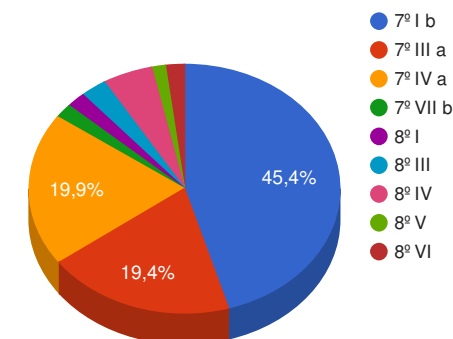
Artigos - Renda Fixa	Limite Resolução	Limite Política	Total Artigo	% Carteira	GAP Política
Artigo 7º, Inciso I, Alínea " b "	100,00%	80,00%	150.222.875,32	45,45%	114.200.367,29
Artigo 7º, Inciso III, Alínea " a "	80,00%	50,00%	64.284.141,83	19,45%	100.980.384,80
Artigo 7º, Inciso IV, Alínea " a "	30,00%	30,00%	65.732.902,48	19,89%	33.425.813,50
Artigo 7º, Inciso VI	15,00%	5,00%	0,00	0,00%	16.526.452,66
Artigo 7º, Inciso VII, Alínea " a "	5,00%	5,00%	0,00	0,00%	16.526.452,66
Artigo 7º, Inciso VII, Alínea " b "	5,00%	5,00%	6.188.726,57	1,87%	10.337.726,09
Total Renda Fixa	100,00%	175,00	286.428.646,20	86,66%	

Artigos - Renda Variável	Limite Resolução	Limite Política	Total Artigo	% Carteira	GAP Política
Artigo 8º, Inciso I	30,00%	5,00%	6.504.897,79	1,97%	10.021.554,87
Artigo 8º, Inciso III	15,00%	10,00%	9.114.531,16	2,76%	23.938.374,17
Artigo 8º, Inciso IV	5,00%	5,00%	17.215.635,87	5,21%	-689.183,21
Artigo 8º, Inciso V	5,00%	5,00%	4.646.815,28	1,41%	11.879.637,38
Artigo 8º, Inciso VI	5,00%	5,00%	6.618.526,96	2,00%	9.907.925,70
Total Renda Variável	30,00%	30,00	44.100.407,06	13,34%	

Distribuição por Segmento



Distribuição por Artigo / Resolução



Retorno dos investimentos de Renda Fixa e Benchmark's - base (julho / 2016)

	Mês	Ano	3 meses	6 meses	12 meses	24 meses	Taxa adm	VaR - Mês	Volatilidade - 12 meses
IMA-B	2,51%	19,06%	4,38%	16,82%	20,53%	34,07%	-	-	-
BRADESCO INSTITUCIONAL IMA-B FIC RENDA FIXA	2,48%	18,61%	4,31%	16,56%	19,74%	33,42%	0,20%	1,951%	9,60%
SANTANDER IMA-B INSTITUCIONAL TÍTULOS PÚBLICOS FIC RENDA FIXA LP	2,43%	18,96%	4,33%	16,75%	20,33%	32,74%	0,20%	1,881%	9,60%
BRADESCO INSTITUCIONAL B VÉRTICE 2019 FI RENDA FIXA	0,99%	8,39%	-0,21%	4,30%	-	-	0,20%	1,076%	-
IMA-B 5	1,21%	10,15%	2,97%	6,97%	16,28%	31,52%	-	-	-
WESTERN ASSET IMA-B 5 ATIVO FI RENDA FIXA	1,33%	12,84%	2,72%	8,42%	16,77%	30,36%	0,40%	1,085%	4,46%
CAIXA BRASIL IMA-B 5 TÍTULOS PÚBLICOS FI RENDA FIXA LP	1,19%	9,96%	2,91%	6,84%	15,77%	30,58%	0,20%	0,670%	3,40%
SANTANDER IMA B 5 TÍTULOS PUBLICOS FIC RENDA FIXA	1,17%	10,01%	2,90%	6,85%	16,06%	31,04%	0,10%	0,672%	3,43%
CDI	1,11%	7,90%	3,41%	6,78%	14,01%	27,78%	-	-	-
BB PERFIL FIC RENDA FIXA PREVIDENCIÁRIO	1,13%	7,69%	3,37%	6,57%	13,85%	27,91%	0,20%	0,011%	0,17%
IRF-M 1	1,04%	8,53%	3,22%	6,78%	14,68%	27,91%	-	-	-
BB IRF-M 1 TÍTULOS PÚBLICOS FIC RENDA FIXA PREVIDENCIÁRIO	1,03%	8,44%	3,13%	6,71%	14,41%	27,14%	0,10%	0,111%	0,49%
BRADESCO IRF-M 1 FI RENDA FIXA	1,01%	8,47%	3,17%	6,71%	14,48%	27,45%	0,20%	0,110%	0,76%
IPCA + 6,00% ao ano	1,01%	8,54%	3,17%	6,68%	15,21%	33,82%	-	-	-
BB TÍTULOS PÚBLICOS IPCA I FI RENDA FIXA PREVIDENCIÁRIO	2,10%	15,31%	3,01%	12,90%	18,19%	31,58%	0,15%	1,560%	8,68%
BTG PACTUAL NTN-B FI RENDA FIXA	0,88%	5,66%	0,36%	4,13%	8,88%	15,60%	0,15%	0,020%	4,03%
IDKA IPCA 2 Anos	0,91%	9,56%	2,49%	5,59%	15,90%	31,44%	-	-	-

Retorno dos investimentos de Renda Fixa e Benchmark's - base (julho / 2016)

	Mês	Ano	3 meses	6 meses	12 meses	24 meses	Taxa adm	VaR - Mês	Volatilidade - 12 meses
BB IDKA 2 TÍTULOS PÚBLICOS FI RENDA FIXA PREVIDENCIÁRIO	1,06%	9,50%	2,65%	6,30%	15,78%	30,31%	0,20%	0,748%	3,15%
IPCA	0,52%	4,96%	1,66%	3,64%	8,74%	19,13%	-	-	-
ITAÚ INSTITUCIONAL ALOCAÇÃO DINÂMICA FIC RENDA FIXA	1,68%	14,90%	3,84%	13,31%	19,27%	-	0,40%	1,197%	3,65%
BB IPCA III FI RENDA FIXA PREVIDENCIÁRIO CRÉDITO PRIVADO	1,59%	13,38%	2,97%	10,35%	17,02%	31,56%	0,20%	1,186%	6,65%

Retorno dos investimentos de Renda Variável e Benchmark's - base (julho / 2016)

	Mês	Ano	3 meses	6 meses	12 meses	24 meses	Taxa adm	VaR - Mês	Volatilidade - 12 meses
IDIV	12,71%	41,88%	7,00%	56,82%	12,05%	-21,03%	-	-	-
GERAÇÃO FUTURO DIVIDENDOS FIAÇÕES	9,00%	-4,60%	4,18%	1,29%	-10,38%	-10,96%	3,00%	6,422%	22,08%
CAIXA VALOR DIVIDENDOS RPPS FIC AÇÕES	5,12%	11,92%	4,18%	15,39%	9,45%	8,73%	1,72%	5,874%	16,23%
Ibovespa	11,22%	32,20%	6,30%	41,83%	12,67%	2,65%	-	-	-
GERAÇÃO FUTURO PROGRAMADO IBOVESPA ATIVO FIAÇÕES	10,61%	-2,95%	6,32%	5,52%	-6,25%	-12,52%	4,00%	6,498%	21,49%
IFIX	5,92%	23,14%	11,65%	31,24%	18,03%	23,14%	-	-	-
BRASIL PLURAL ABSOLUTO FUNDO DE FUNDOS FII - BPFF11	4,42%	-	6,11%	35,25%	10,00%	4,71%	0,40%	-	22,39%
BB RECEBÍVEIS IMOBILIÁRIOS FII - BBIM11	-	-	-	-	-	-	0,30%	-	-
S&P 500	3,56%	6,34%	5,24%	12,03%	3,32%	12,58%	-	-	-
WESTERN ASSET US INDEX 500 FI MULTIMERCADO	4,64%	12,65%	8,73%	19,84%	16,76%	42,24%	1,00%	3,265%	17,07%
CDI	1,11%	7,90%	3,41%	6,78%	14,01%	27,78%	-	-	-
WESTERN ASSET LONG & SHORT FI MULTIMERCADO	1,94%	9,35%	3,86%	6,95%	16,83%	38,05%	2,00%	1,146%	1,99%
IPCA + 6,00% ao ano	1,01%	8,54%	3,17%	6,68%	15,21%	33,82%	-	-	-
CAIXA BRASIL IPCA III FI MULTIMERCADO CRÉDITO PRIVADO	0,85%	9,09%	3,24%	7,46%	15,37%	33,15%	0,20%	0,015%	0,34%
CAIXA BRASIL IPCA VIII FI MULTIMERCADO CRÉDITO PRIVADO	0,82%	9,24%	3,28%	7,54%	15,50%	33,43%	0,15%	0,047%	0,44%
IPCA	0,52%	4,96%	1,66%	3,64%	8,74%	19,13%	-	-	-
PATRIA SPECIAL OPPORTUNITIES I - FIEM QUOTAS DE FIP	-	-	-	-	-	-	2,00%	0,070%	9,18%

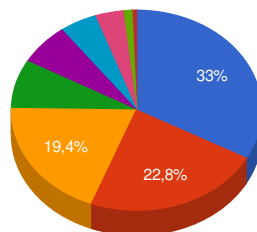
Retorno dos investimentos de Renda Variável e Benchmark's - base (julho / 2016)

	Mês	Ano	3 meses	6 meses	12 meses	24 meses	Taxa adm	VaR - Mês	Volatilidade - 12 meses
Não Possui	-	-	-	-	-	-	-	-	-
CAIXA INCORPORAÇÃO IMOBILIÁRIA FIP	-	-	-	-	-	-	1,50%	24,402%	41,64%

Distribuição dos ativos por Administradores e Sub-Segmentos - base (julho / 2016)

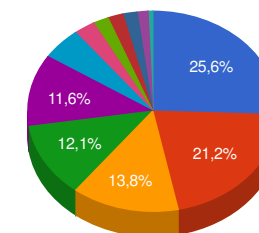
Administrador	Valor	%
BB GESTÃO DE RECURSOS DTVM	108.995.621,97	32,98%
BANCO BRADESCO	75.494.913,65	22,84%
CAIXA ECONÔMICA FEDERAL	64.236.470,08	19,43%
Western Asset	25.960.500,01	7,85%
BANCO SANTANDER	22.114.319,45	6,69%
GERAÇÃO FUTURO	15.806.014,94	4,78%
BTG PACTUAL SERVIÇOS FINANCEIROS	12.066.348,00	3,65%
PÁTRIA INVESTIMENTOS	3.824.407,23	1,16%
Itaú Unibanco	2.030.457,93	0,61%

- BB GESTÃO DE RECURSO...
- BANCO BRADESCO
- CAIXA ECONÔMIC...
- Western Asset
- BANCO SANTANDER
- GERAÇÃO FUTURO
- BTG PACTUAL...
- PÁTRIA INVESTIM...
- Itaú Unibanco



Sub-segmento	Valor	%
IMA-B 5	84.475.280,79	25,56%
IMA-B	70.079.377,27	21,20%
IRF-M 1	45.453.101,50	13,75%
IDKA IPCA 2A	39.845.728,23	12,06%
CDI	38.355.973,91	11,60%
MULTIMERCADO	17.215.635,87	5,21%
AÇÕES - SETORIAIS	9.114.531,16	2,76%
FUNDO IMOBILIÁRIO	6.618.526,96	2,00%
AÇÕES - INDEXADO	6.504.897,79	1,97%
CRÉDITO PRIVADO	6.188.726,57	1,87%
FIP	4.646.815,28	1,41%
GESTÃO LIVRE	2.030.457,93	0,61%

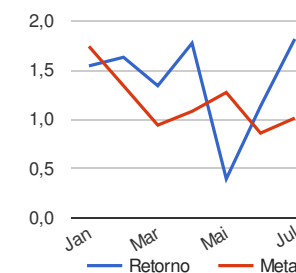
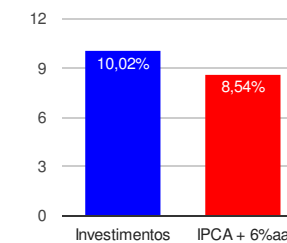
- IMA-B 5
- IMA-B
- IRF-M 1
- IDKA IPCA 2A
- CDI
- MULTIMER...
- AÇÕES - SETORIAIS
- FUNDO IMOBILIÁRIO
- AÇÕES - INDEXADO
- CRÉDITO PRIVADO
- FIP
- GESTÃO LIVRE



Retorno e Meta Atuarial acumulados no ano de 2016

Mês	Saldo Anterior	Aplicações	Resgates	Saldo Atual	Retorno (\$)	Retorno (%)	Meta (%)	Gap (%)	VaR (%)
Janeiro	308.051.335,34	6.737.337,95	5.182.608,69	314.380.496,84	4.774.432,24	1,54%	1,74%	88,66%	2,27%
Fevereiro	314.380.496,84	18.082.507,36	19.015.521,99	318.569.760,65	5.122.278,44	1,63%	1,34%	121,21%	2,16%
Março	318.569.760,65	74.303.565,24	75.371.269,37	321.768.125,22	4.266.068,70	1,34%	0,94%	142,13%	2,36%
Abril	321.768.125,22	4.872.718,61	8.379.525,53	323.960.554,45	5.699.236,15	1,77%	1,08%	164,56%	1,67%
Maio	323.960.554,45	8.123.178,31	6.763.556,47	326.600.595,78	1.280.419,49	0,39%	1,27%	30,98%	1,67%
Junho	326.600.595,78	12.976.057,50	17.141.219,13	326.134.537,68	3.699.103,53	1,13%	0,86%	131,43%	1,65%
Julho	326.134.537,68	27.311.591,63	28.839.384,43	330.529.053,26	5.922.308,38	1,82%	1,01%	179,92%	1,14%
Acumulado no ano					30.763.846,93	10,02%	8,54%	117,38%	

Acumulado no Ano



Retorno dos Investimentos após as movimentações (aplicações e resgates) no mês de julho / 2016

Ativos de Renda Fixa	Sado Anterior	Aplicações	Resgates	Saldo Atual	Retorno (R\$)	Retorno (%)	VaR - Mês (%)	Instituição(%)
BRADESCO INSTITUCIONAL IMA-B FIC RENDA FIXA	24.248.504,61	0,00	0,00	24.849.741,98	601.237,37	2,48%	1,95%	2,48%
SANTANDER IMA-B INSTITUCIONAL TÍTULOS PÚBLICOS FIC RENDA FIX...	0,00	20.291.002,49	0,00	20.738.740,83	447.738,34	2,21%	1,88%	2,43%
BB TÍTULOS PÚBLICOS IPCA I FI RENDA FIXA PREVIDENCIÁRIO	13.007.093,97	0,00	0,00	13.280.122,64	273.028,67	2,10%	1,56%	2,10%
BB IPCA III FI RENDA FIXA PREVIDENCIÁRIO CRÉDITO PRIVADO	6.092.022,92	0,00	0,00	6.188.726,57	96.703,65	1,59%	1,19%	1,59%
ITAÚ INSTITUCIONAL ALOCAÇÃO DINÂMICA FIC RENDA FIXA	0,00	2.000.000,00	0,00	2.030.457,93	30.457,93	1,52%	1,20%	1,68%
WESTERN ASSET IMA-B 5 ATIVO FI RENDA FIXA	14.098.716,77	0,00	0,00	14.285.701,14	186.984,37	1,33%	1,08%	1,33%
CAIXA BRASIL IMA-B 5 TÍTULOS PÚBLICOS FI RENDA FIXA LP	55.915.898,24	165.589,14	0,00	56.747.653,03	666.165,65	1,19%	0,67%	1,19%
BB IDKA 2 TÍTULOS PÚBLICOS FI RENDA FIXA PREVIDENCIÁRIO	39.429.242,68	0,00	0,00	39.845.728,23	416.485,55	1,06%	0,75%	1,06%
BB IRF-M 1 TÍTULOS PÚBLICOS FIC RENDA FIXA PREVIDENCIÁRIO	5.957.464,14	0,00	0,00	6.018.701,65	61.237,51	1,03%	0,11%	1,03%
BRADESCO IRF-M 1 FI RENDA FIXA	39.038.985,69	0,00	0,00	39.434.399,85	395.414,16	1,01%	0,11%	1,01%
BRADESCO INSTITUCIONAL B VÉRTICE 2019 FI RENDA FIXA	11.100.993,02	0,00	0,00	11.210.771,82	109.778,80	0,99%	1,08%	0,99%
BB PERFIL FIC RENDA FIXA PREVIDENCIÁRIO	41.375.874,16	4.855.000,00	8.312.000,00	38.355.973,91	437.099,75	0,95%	0,01%	1,13%
BTG PACTUAL NTN-B FI RENDA FIXA	11.961.559,00	0,00	0,00	12.066.348,00	104.789,00	0,88%	0,02%	0,88%
SANTANDER IMA B 5 TÍTULOS PUBLICOS FIC RENDA FIXA	21.583.995,96	0,00	20.291.002,49	1.375.578,62	82.585,15	0,38%	0,67%	1,17%
Total Renda Fixa					3.909.705,90	1,38%	0,77%	

Retorno dos Investimentos após as movimentações (aplicações e resgates) no mês de julho / 2016

Ativos de Renda Variável	Sado Anterior	Aplicações	Resgates	Saldo Atual	Retorno (R\$)	Retorno (%)	VaR - Mês (%)	Instituição(%)
GERAÇÃO FUTURO PROGRAMADO IBOVESPA ATIVO FIAÇÕES	5.880.828,98	0,00	0,00	6.504.897,79	624.068,81	10,61%	6,50%	10,61%
GERAÇÃO FUTURO DIVIDENDOS FIAÇÕES	7.329.021,84	0,00	0,00	7.988.959,16	659.937,32	9,00%	6,42%	9,00%
BRASIL PLURAL ABSOLUTO FUNDO DE FUNDOS FII - BPF11	1.221.922,28	0,00	10.792,79	1.312.157,99	101.028,50	8,27%	-	4,42%
CAIXA VALOR DIVIDENDOS RPPS FIC AÇÕES	1.070.748,00	0,00	22.243,47	1.125.572,00	77.067,47	7,20%	5,87%	5,12%
WESTERN ASSET US INDEX 500 FI MULTIMERCADO	7.082.860,06	0,00	0,00	7.411.741,88	328.881,82	4,64%	3,27%	4,64%
WESTERN ASSET LONG & SHORT FI MULTIMERCADO	4.182.082,78	0,00	0,00	4.263.056,99	80.974,21	1,94%	1,15%	1,94%
BB RECEBÍVEIS IMOBILIÁRIOS FII - BBIM11	5.269.990,97	0,00	60.000,00	5.306.368,97	96.378,00	1,83%	-	-
CAIXA BRASIL IPCA III FI MULTIMERCADO CRÉDITO PRIVADO	3.683.938,00	0,00	0,00	3.715.158,00	31.220,00	0,85%	0,01%	0,85%
CAIXA BRASIL IPCA VIII FI MULTIMERCADO CRÉDITO PRIVADO	1.810.890,00	0,00	0,00	1.825.679,00	14.789,00	0,82%	0,05%	0,82%
CAIXA INCORPORAÇÃO IMOBILIÁRIA FIP	965.967,80	0,00	143.345,68	822.408,05	-214,07	-0,02%	24,40%	-14,86%
PATRIA SPECIAL OPPORTUNITIES I - FIE M QUOTAS DE FIP	3.825.935,81	0,00	0,00	3.824.407,23	-1.528,58	-0,04%	0,07%	-0,04%
				Total Renda Variável	2.012.602,48	4,76%	4,00%	

